

Välkommen hem till

Propellerhuset



John Ericssonsgatan 4

PATRIAM

Patriam skapar unika och hållbara hem för den medvetna människan som väljer sitt boende med omsorg. Vår mångåriga kompetens inom bostadsbyggande och förståelse för människors behov gör att vi kan skapa attraktiva, genomtänkta hem och en trygg affär för våra kunder.

patriam.se

Vi ser helheten och då blir de små sakerna viktiga

För oss på Patriam är det helheten som är viktig. Vi skapar hållbara hem som inte kompromissar mellan stil och funktion. Ett hem för dig som inte nöjer dig, utan söker det unika och exklusiva. För dig som lever i nuet, men alltid gör långsiktiga val.

Genom att se bortom standardiserade lösningar och invanda mönster utvecklar vi vackra och genomtänkta hem med attraktiva detaljer, både i lägenheten och kring fastigheten.

Vi skapar boenden med höga ambitioner när det gäller miljö och design som ger dig ett hållbart hem över tid. Ett hem att bo i och se på - även om hundra år.



En historisk nyproduktion

Enligt många är John Ericssonsgatan den mest charmiga gatan i hela Stockholm. Här huserar några av Stockholms mest ikoniska funkis-byggnader bara meter från Riddarfjärden. Redan vid ritbordet har Arkitema tagit avstamp i områdets karaktär. Tillsammans har vi skapat ett exklusivt boende i kvarter där det aldrig annars byggs nytt.

De 15 lägenheterna är alla omsorgsfullt planerade med generösa ytor, fina materialval och balkonger i flera väderstreck. Resultatet blir ett modernt och tidlöst hem som smälter in i närmiljön och visar ödmjukhet inför det som varit.

Patriam avser Svanencertifiera byggnaden för att garantera en hög miljöstandard. I ett Svanenmärkt hem är det säkerställt att materialen är hållbara och energianvändningen effektiv vilket gör att de har lägre driftkostnader och bättre inomhusmiljö. Ett hem som bidrar till ett mer hållbart samhälle, helt enkelt.

Som en hommage till gatan har vi döpt huset till Propellerhuset – John Ericsson uppfann nämligen propellern.





Det är inte ofta en av Kungsholmens bästa adresser är ledig.

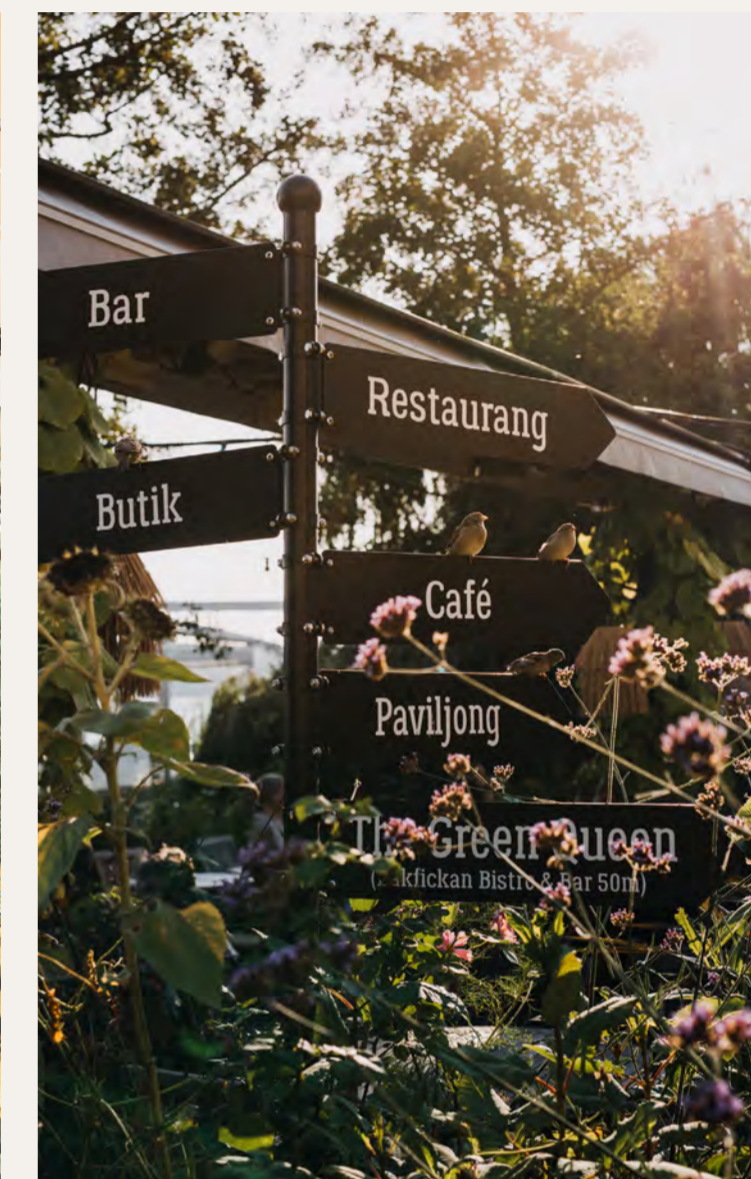
Under de första två årtiondena på 1900-talet växte Norr Mälärstrand fram i skuggan av Stadshuset. 1930 började även de västra delarna av Norr Mälärstrand byggas och snart stod höga, storslagna våningar med fasader i funkisstil klara. Det byggdes samtidigt även mindre, väldisponerade, lägenheter såsom ett experimentiellt kollektivhus som nu är mer känt som Markeliushuset. Redan vid slutet av 30-talet hade området fått sin ståtliga silhuett, flankerad av paradgatan och strandpromenaden.

På John Ericssonsgatan 4 uppfördes 1931-32 ett bostadshus i tidstypisk stil efter ritningar av Gustaf Birch Lindgren. För att kunna hålla den höga byggtakt som präglade området under dessa år användes Aluminatcement som hade fördelen att den härdade redan efter ett dygn. Men med tiden började hela husets konstruktion att vittra sönder och 2018 övergavs huset på grund av rasrisk. Det är här Propellerhuset nu utvecklas som ett helt unikt tillskott till området.





Foto: Kristina Petrosiute



På Nedre Kungsholmen råder ett lugn och stadspulsen känns avlägsen medan man strosar längs strandpromenaden. På sommaren kan man svalka sig vid bryggorna och på vintern, med lite tur, ta en sväng på isen.

Här finns allt man behöver: matbutiker, systembolag, kemtvätt, träningsstudios och ett flertal bilpooler. Området är också fullt av trevliga restaurangupplevelser. Klassiska Mäster Anders, Styrelsen, Agnes, Bergamott och Lokal ligger inom en radie av några kvarter. Närmast, i grannhuset, ligger prisbelönta Petite France som erbjuder nybakat bröd, bakelser och mysiga luncher.

På sommaren är flytande Mälarpaviljongen och Orangeriet självklara mötesplatser. Vid Smedsuddsbadet går det att hyra både kajak och SUP men också att äta och dricka gott på populära Eden.

På helgen kan man besöka Wijnjas grosshandel för en ostbit och därefter svänga förbi Fruktaffären för säsongens grönsaker och snittblommor. Det sista stoppet bör vara den lokala delin Taylor & Jones där man, förutom att inhandla charkuterier, också kan slå sig ner för ett glas.



Möt arkitekterna

Propellerhuset är ritat av Elin Andreassen och Sofia Skogseid på Arkitema. Även för dem är det här projektet och läget unikt. Utmaningen har varit att skapa en byggnad som i den stora skalan inordnar sig subtilt i områdets historiska karaktär och i det lilla påvisar en genuin materialhantering och detaljering med ett samtida uttryck.

Tillsammans har vi utvecklat Propellerhuset till den mix av elegans och tidlöshet som hela tiden varit målet. Känslan för detaljer och material som är hållbara ur både ett design- och miljöperspektiv har varit central under hela processen och är något som speglas i båda exteriören och interiören.

Fasadens material- och kulörval är en nytolkning av områdets palett där putsens varma ton harmoniserar väl med grannarna. Sockelvåningen markeras genom att kläs med natursten och mörkbetsade träpartier. På samma sätt kändes det givet att arbeta med gedigna träfönster och smidesdetaljer för att skapa rätt känsla.

Även inne i lägenheterna är arvet och detaljerna viktiga. Lägenheternas rumsliga disposition andas även de en klassisk elegans. Interiören är lugn, nordisk och lyxig med enkla men fina detaljer som fiskbensparkett och carraramarmor.

“Precis som Patriam har vi alltid en hög ambition och är passionerade kring hantverket”, säger Elin.

”Ett hem som förenar nutid med dåtid.”

- Arkitekt Elin Andreassen



”Jag tar mig an projekt som om jag själv skulle flytta in.”

- Lotta Agaton



Möt inredaren

Lotta Agaton är grundare och Creative Director på en av Skandinavien's ledande interior design studios. Hon tar på sig alla möjliga typer av uppdrag för såväl privata som kommersiella klienter. Det är inte första gången hon samarbetar med Patriam för att säkerställa den exklusiva visionen.

För att skapa ett inredningskoncept är det viktigt att ha husets arkitektur och målgrupp i åtanke. Propellerhusets raka linjer och ljusa färger är grunden för inredningens ledord: klassiskt och skandinaviskt.

Att inreda nyproduktion är som att få ett blankt papper. För att helheten ska kännas minimalistisk men samtidigt varm blir nyckeln därför mycket detaljer med olika material och blandade strukturer. För Propellerhusets rymliga sociala ytor behövs stora möbler som bjuder in till umgänge.

Runt bord, kantig soffa – här ska man inte vara rädd att blanda. Även om det finns möjlighet att ta i, så är det viktigt att det finns en röd tråd genom hela hemmet genom att ta hänsyn till materialen som finns i lägenheterna.

Sovrummet är inrett mjukt med mycket kontraster. Här intar textilerna huvudrollen för att skapa lugna nätter. Genom att inreda balkongen försvinner också gränserna mellan inom- och utomhus i rummet. Även om det svenska klimatet inte tillåter balkongumgänge året runt går det att inreda dem så att de bidrar till helheten inomhus – även under vintern. Lotta har gjort det med vintergröna växter så att känslan av trädgård även finns i januari. ”Det är sådana detaljer som bidrar till den röda tråden och gör varje vrå hemtrevligt”, säger Lotta.

”När man ska inreda en nyproduktion har man en perfekt grund. Så mitt tips är att göra det ordentligt från början. Sätt dig ner och gör en moodboard, beställ materialprover och var inte rädd för att blanda material och strukturer.”

- Inredaren Lotta Agaton



Oavsett lägenhet i Propellerhuset är de skapade med generösa sociala ytor, lugna sovrum och behagliga badrum. Här har inget lämnats åt slumpen. Fiskbensparketten i ek är klassiskt vacker, de inmålade snickerierna och väggarna är målade harmoniskt ljusa och fönsterbrädorna i marmor är elegant tidlösa.





”I andra nyproduktioner är man mer fokuserad på kvadratmetern. Här är fokuset på rumssambandet.”

- Arkitekt Sofia Skogseid

Hemmen är indelade i zoner där sällskapsytorna ligger mot gatan och de intima rummen ligger mot gården. På samma sätt finns det en tydlig indelning med ett master bedroom, walk-in closet och badrum i en del och en gäst- eller barndel.





Den öppna planlösningen ger utrymme för både matlagning och socialt liv. Köket, i ek och bänkskivor och stänkskydd i carraramarmor, är signerad Kvänum och blandaren är från Dornbracht. De generösa förvaringsmöjligheterna tillsammans med de integrerade vitvarorna, induktionshällen med integrerad fläkt från Miele skapar ett lugnt intryck där allt har sin självklara plats.

På etagelägenheternas övervåning ligger en master ensuite, sällsrum och terrass. Det finns dessutom ett praktiskt barkök från Kvänum komplett med vinkyl, diskho och diskmaskin.



”Lägenheternas master bedrooms har hotellkänsla med walk-in closets, dubbla handfat och balkong. Det ligger något romantiskt över det.”

- Arkitekt Sofia Skogseid

Sovrummen vetter mot den lugna parken. I de större lägenheterna finns även en balkong där morgonsolen gör det till det självklara stället för morgonkaffet.



Det finns stora förvaringsmöjligheter i varje lägenhet med garderober såväl som hyllorna och klädstängerna i walk-in-closets från WL Systems.







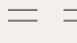
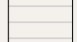
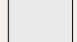
De rymliga badrummen andas lyx. Kommoden från Haven är gjord i ek, duschhörnan är avskärmad med en glasvägg och blandarna är från Dornbracht. Bänkskivan och klinkern från Bricmate Glanshammer är inspirerad av den ikoniska svenska Ekebergsmarmorn. Över tvättmaskinen och torktumlaren från Miele finns en bänkskiva och dessutom väggskåp att förvara både handdukar och hudvård i.

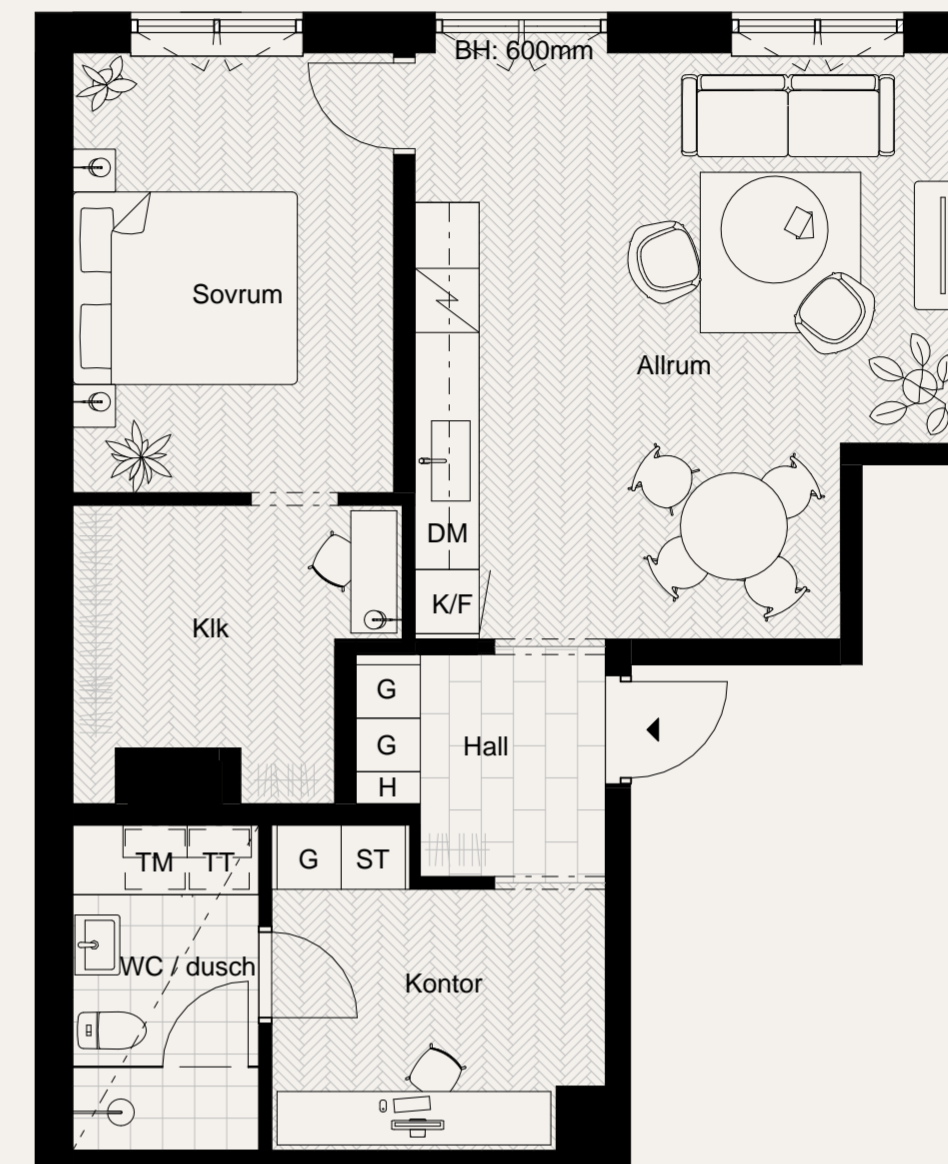


Etagelägenheterna är flankerade av två kungsbalkonger som vetter ut mot John Ericssonsgatan åt ena hållet och parken bakom åt andra. Här fångar du solen under frukosten och lagom till middagen. Det finns även en rymlig terrass på övervåningen. Här finns plats för att koppla av med en bok, plantera en kryddträdgård och bjuda på härliga sommarluncher.

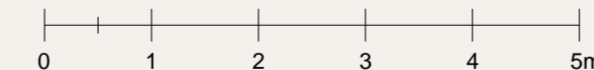


TECKENFÖRKLARING - SYMBOLER

G	GARDEROB
ST	STÄDSKÅP
HS	HÖGSKÅP
H	UTFYLLNADSHYLLA
KÖ	KÖKSÖ
K	KYL
F	FRYS
K/F	KOMBINERAD KYL/FRYS
DM	DISKMASKIN
TM	TVÄTTMASKIN
TT	TORKTUMLARE
KM	KOMBINERAD TVÄTT/TORKTUMLARE (KOMBIMASKIN)
BK	BRASKAMIN
	KAPPHYLLA
	UTBREDNING UNDERTAK
	MÖJLIG AVDELANDE VÄGG
	TRALL TERRASSER
	SNEDTAK, RUMSHÖJD < 1,5 m
TF	TAKFÖNSTER
BH	BRÖSTNINGSHÖJD FÖNSTER = CA. 0.6 m ÖFG OM INGET ANNAT ANGES

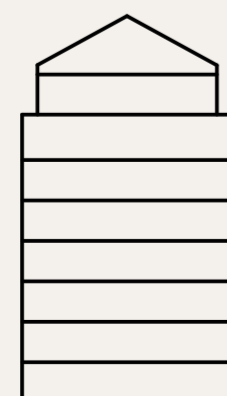


SKALA 1:100



SYMBOLER

P17
P16
P15
P14
P13
P12
P11
P10
P09



Fågelbärgården
John Ericssonsgatan

PATRIAM
Arkitema..

Mönster för golv avser riktning, ej exakt läggning.
Preliminärt bofaktablad med reservation för ändringar.
Rätt till ändringar förbehålles.
Datum: 2024-09-04

LGH 1001
2 ROK
BOA TOTALT: 67 m²

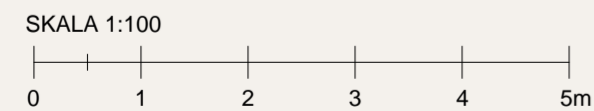
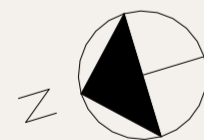
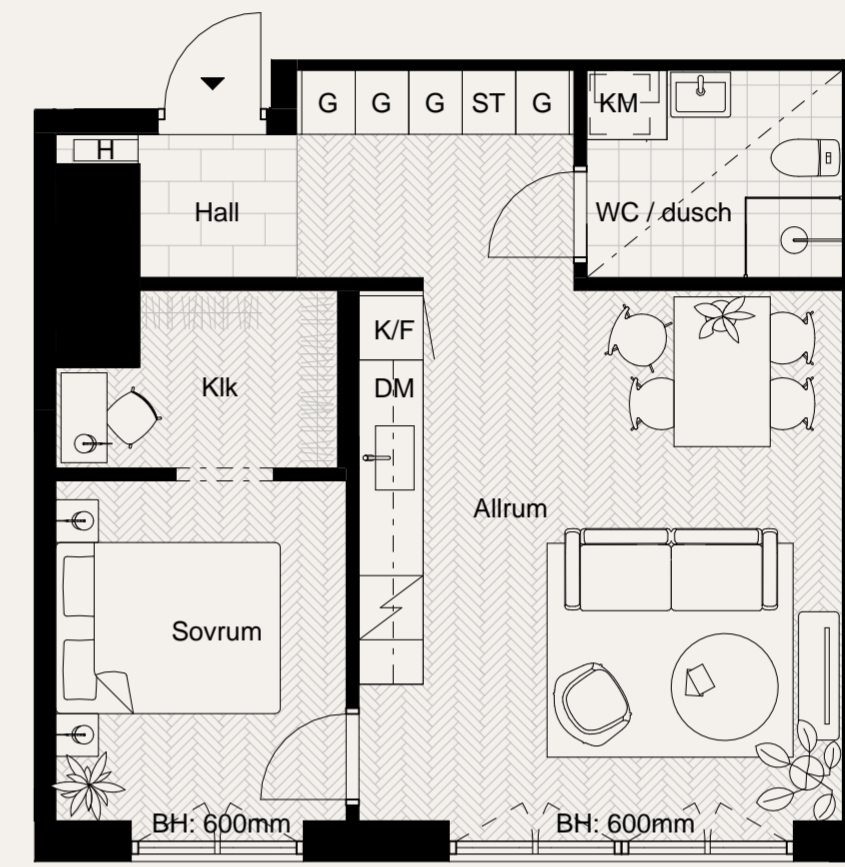
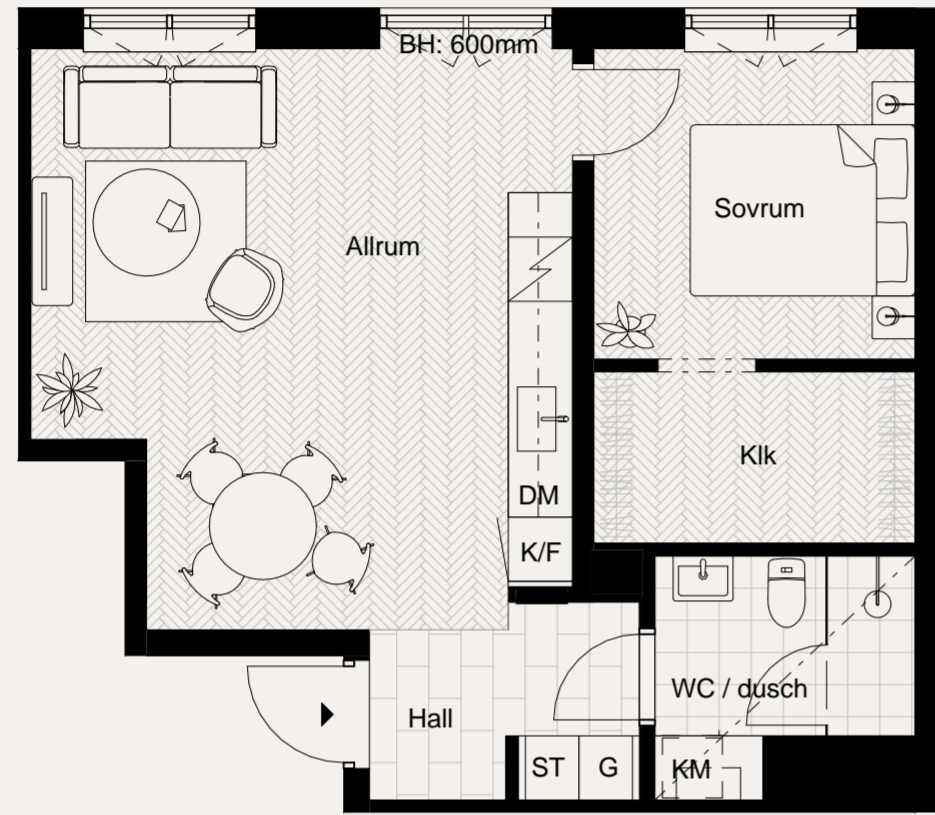
P17
P16
P15
P14
P13
P12
P11
P10
P09



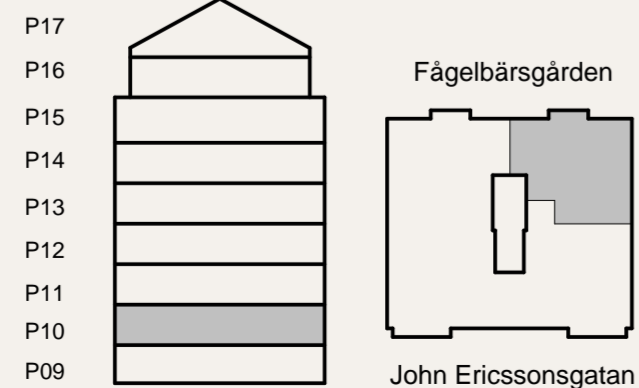
Fågelbärgården
John Ericssonsgatan

PATRIAM
Arkitema..

Mönster för golv avser riktning, ej exakt läggning.
Preliminärt bofaktablad med reservation för ändringar.
Rätt till ändringar förbehålles.
Datum: 2024-09-04

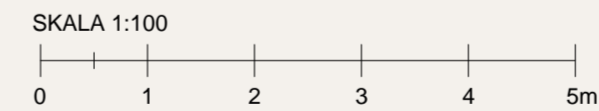


LGH 1002
2 ROK
BOA TOTALT: 50 m²

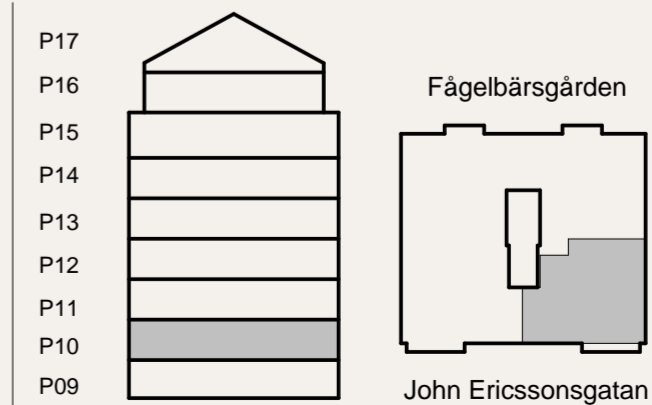


PATRIAM Arkitema..

Mönster för golv avser riktning, ej exakt läggning.
Preliminärt bofaktablad med reservation för ändringar.
Rätt till ändringar förbehålles.
Datum: 2024-09-04

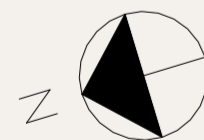
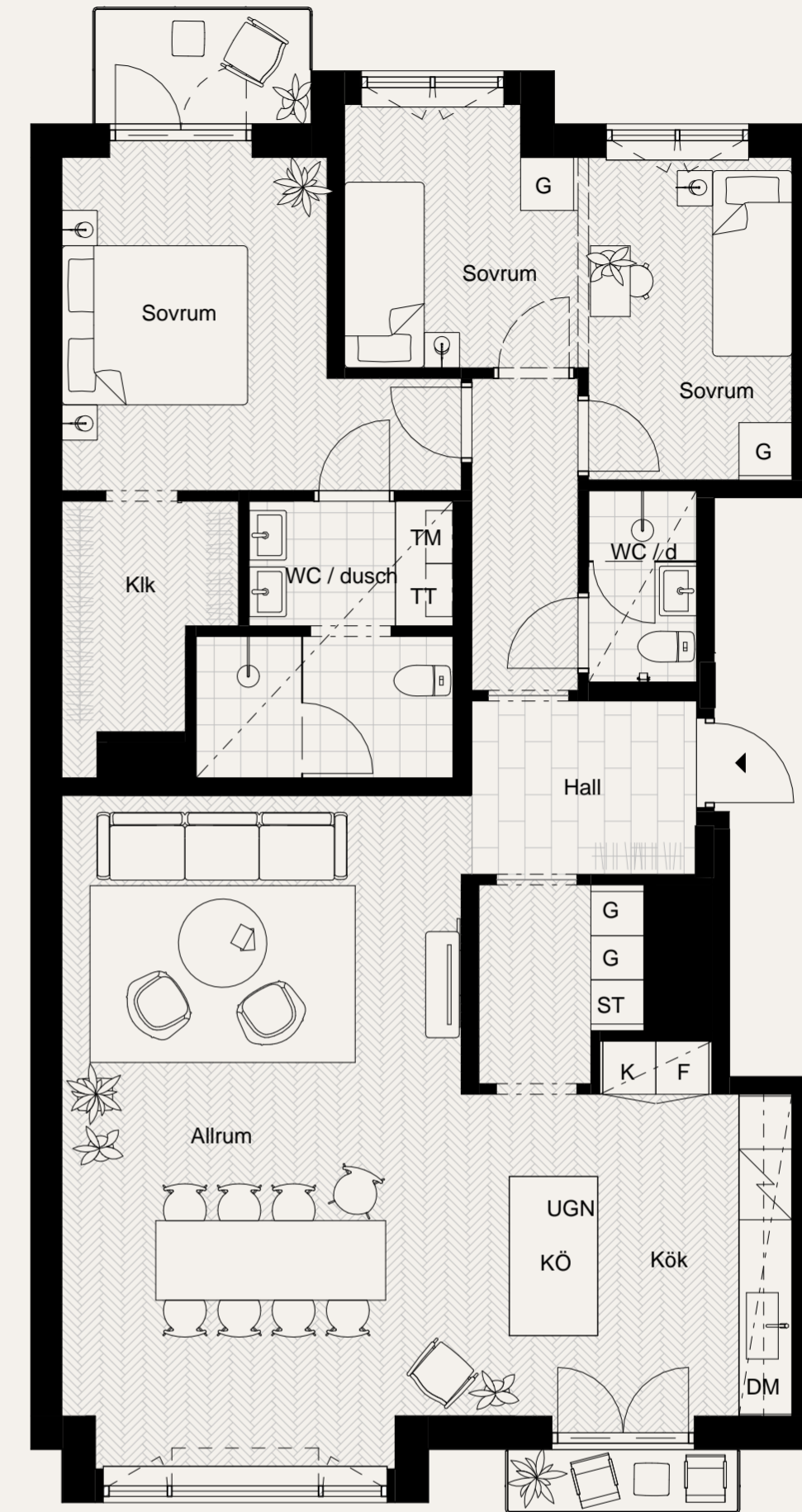
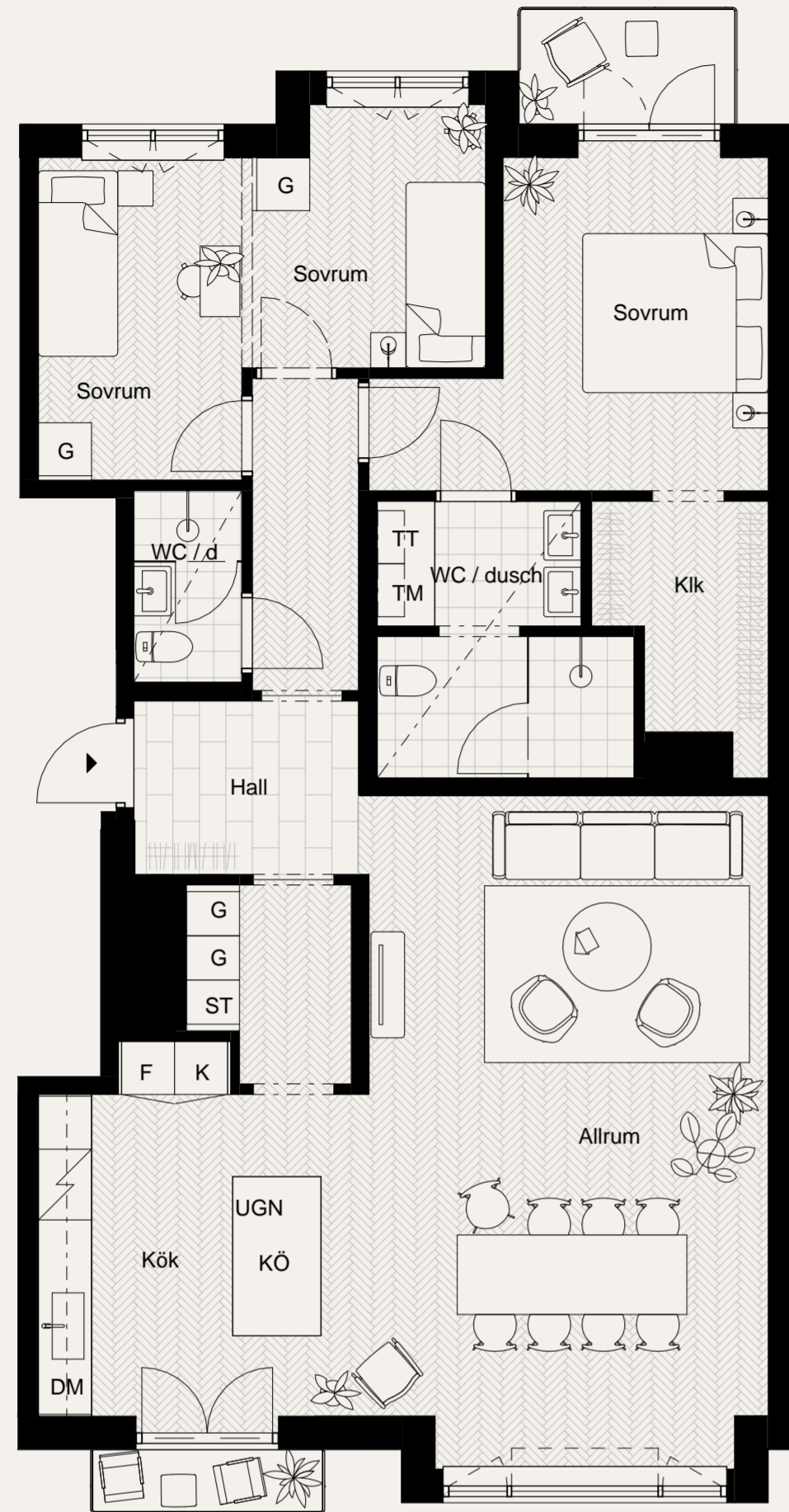


LGH 1003
2 ROK
BOA TOTALT: 50 m²

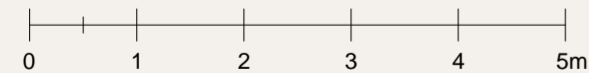


PATRIAM Arkitema..

Mönster för golv avser riktning, ej exakt läggning.
Preliminärt bofaktablad med reservation för ändringar.
Rätt till ändringar förbehålles.
Datum: 2024-09-04

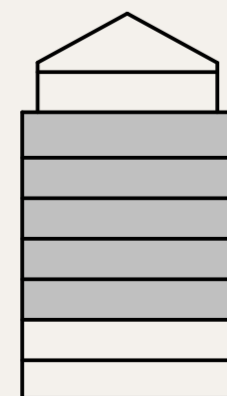


SKALA 1:100



LGH 1101-1501
4 ROK
BOA TOTALT: 113 m²
BALKONGER TOTALT: CA 5 m²

P17
P16
P15
P14
P13
P12
P11
P10
P09



Fågelbärgården
John Ericssonsgatan

PATRIAM Arkitema..

Mönster för golv avser riktning, ej exakt läggning.

Preliminärt bofaktablad med reservation för ändringar.

Rätt till ändringar förbehålles.

Datum: 2024-09-04

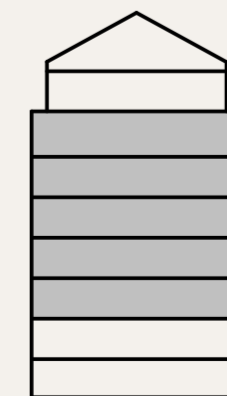


SKALA 1:100



LGH 1102-1502
4 ROK
BOA TOTALT: 113 m²
BALKONGER TOTALT: CA 5 m²

P17
P16
P15
P14
P13
P12
P11
P10
P09



Fågelbärgården
John Ericssonsgatan

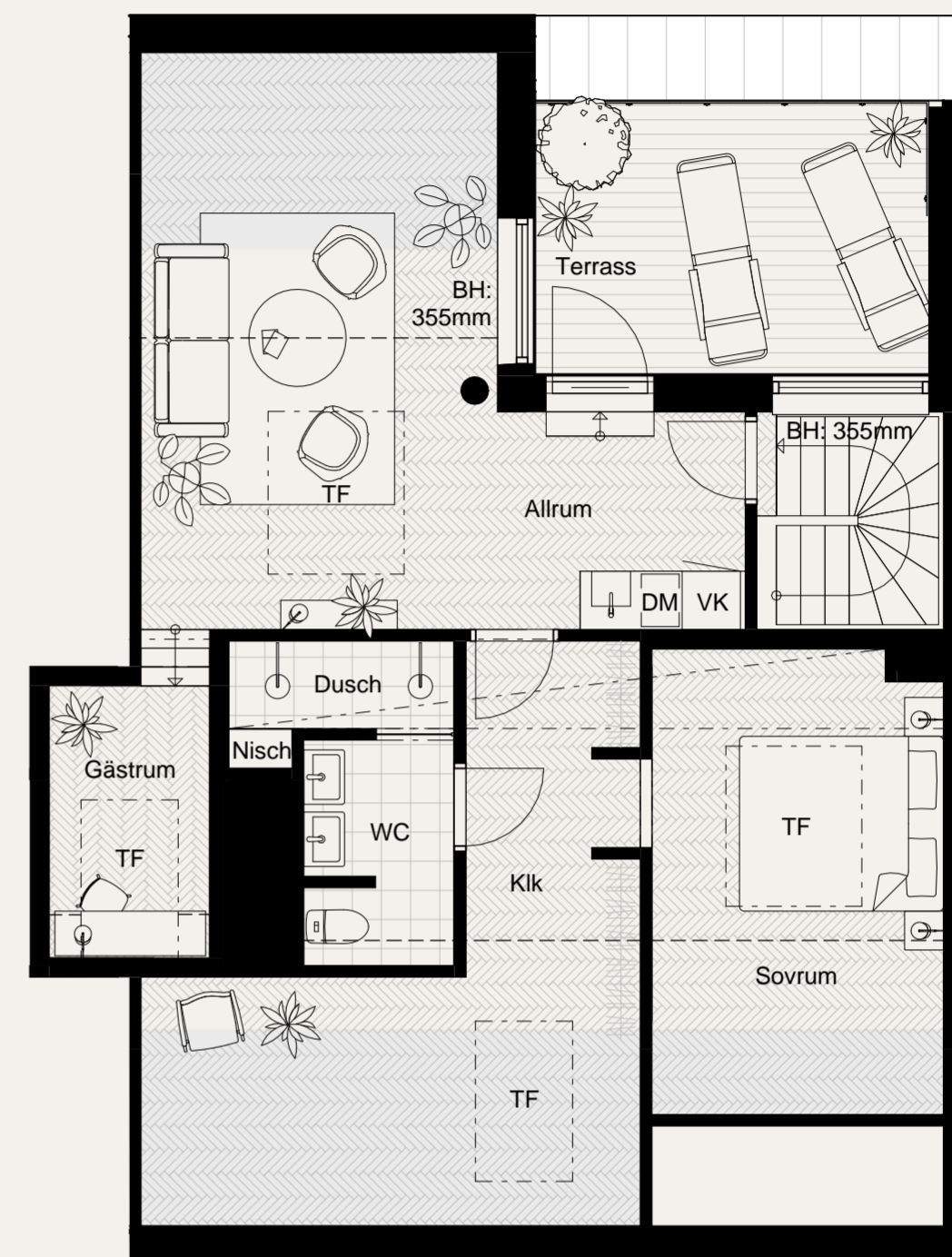
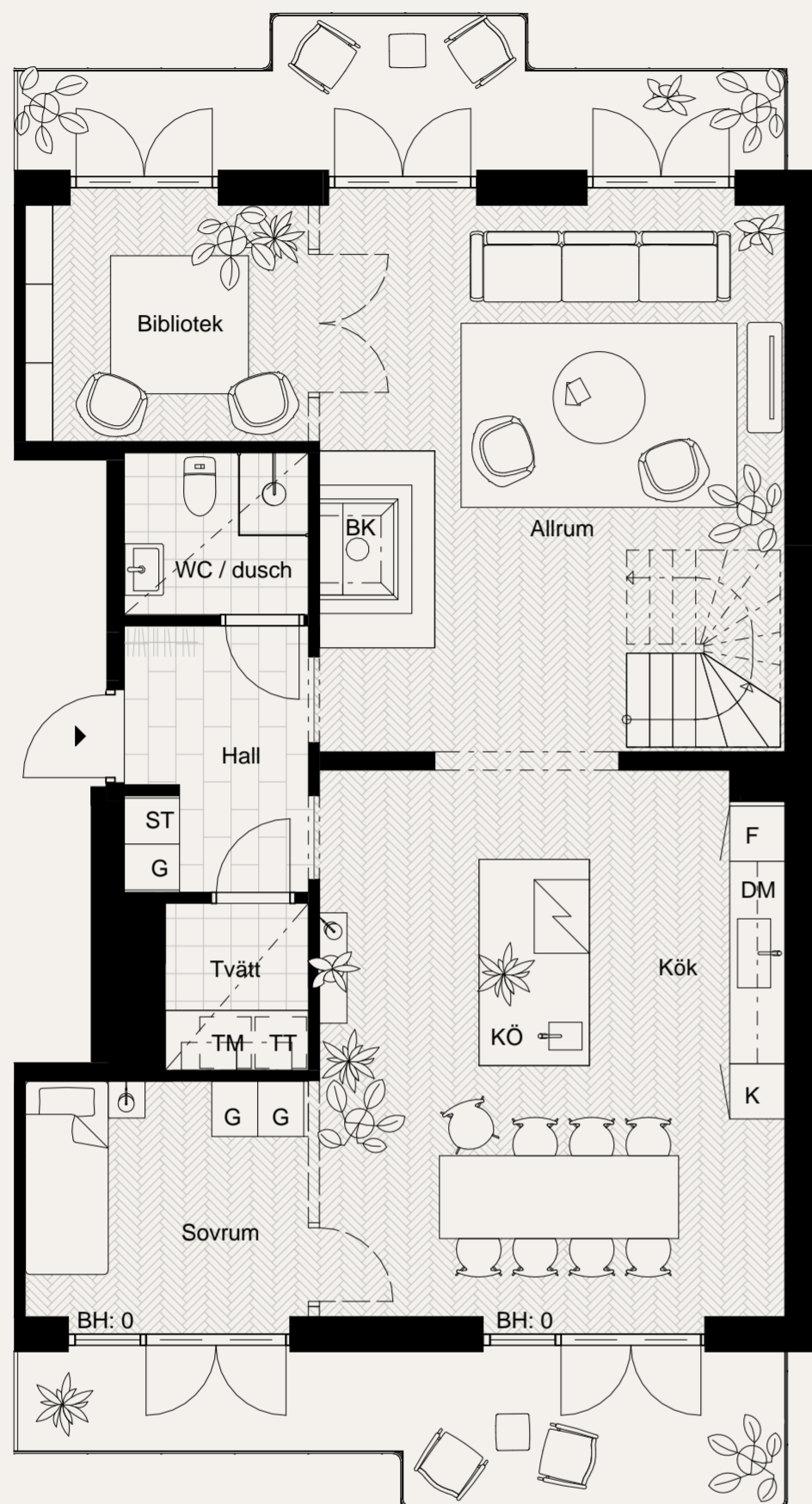
PATRIAM Arkitema..

Mönster för golv avser riktning, ej exakt läggning.

Preliminärt bofaktablad med reservation för ändringar.

Rätt till ändringar förbehålles.

Datum: 2024-09-04

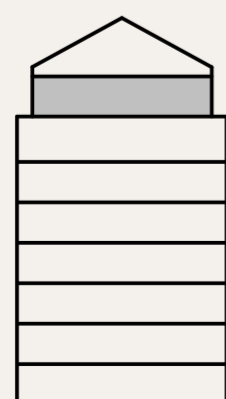


SKALA 1:100

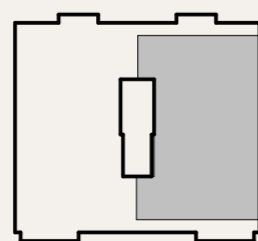


LGH 1601
5 ROK
BOA TOTALT: 150 m²
BOA PLAN 16: 93 m²
KUNGSBALKONGER: CA 22 m²

- P17
- P16
- P15
- P14
- P13
- P12
- P11
- P10
- P09



Fågelbärgsgården



John Ericssonsgatan

PATRIAM Arkitema ..

Mönster för golv avser riktning, ej exakt läggning.

Preliminärt bofaktablad med reservation för ändringar.

Rätt till ändringar förbehålles.

Datum: 2024-09-04

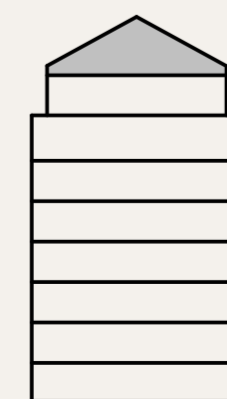


SKALA 1:100

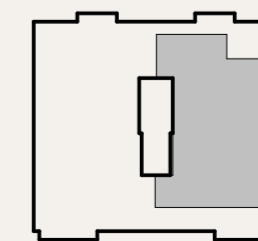


LGH 1601 Etage
5 ROK
BOA TOTALT: 150 m²
BOA ETAGE: 57 m²
GLOVYTA ETAGE: ca 73 m²
TERRASS: ca 12 m²

- P17
- P16
- P15
- P14
- P13
- P12
- P11
- P10
- P09



Fågelbärgsgården



John Ericssonsgatan

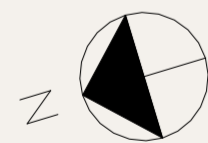
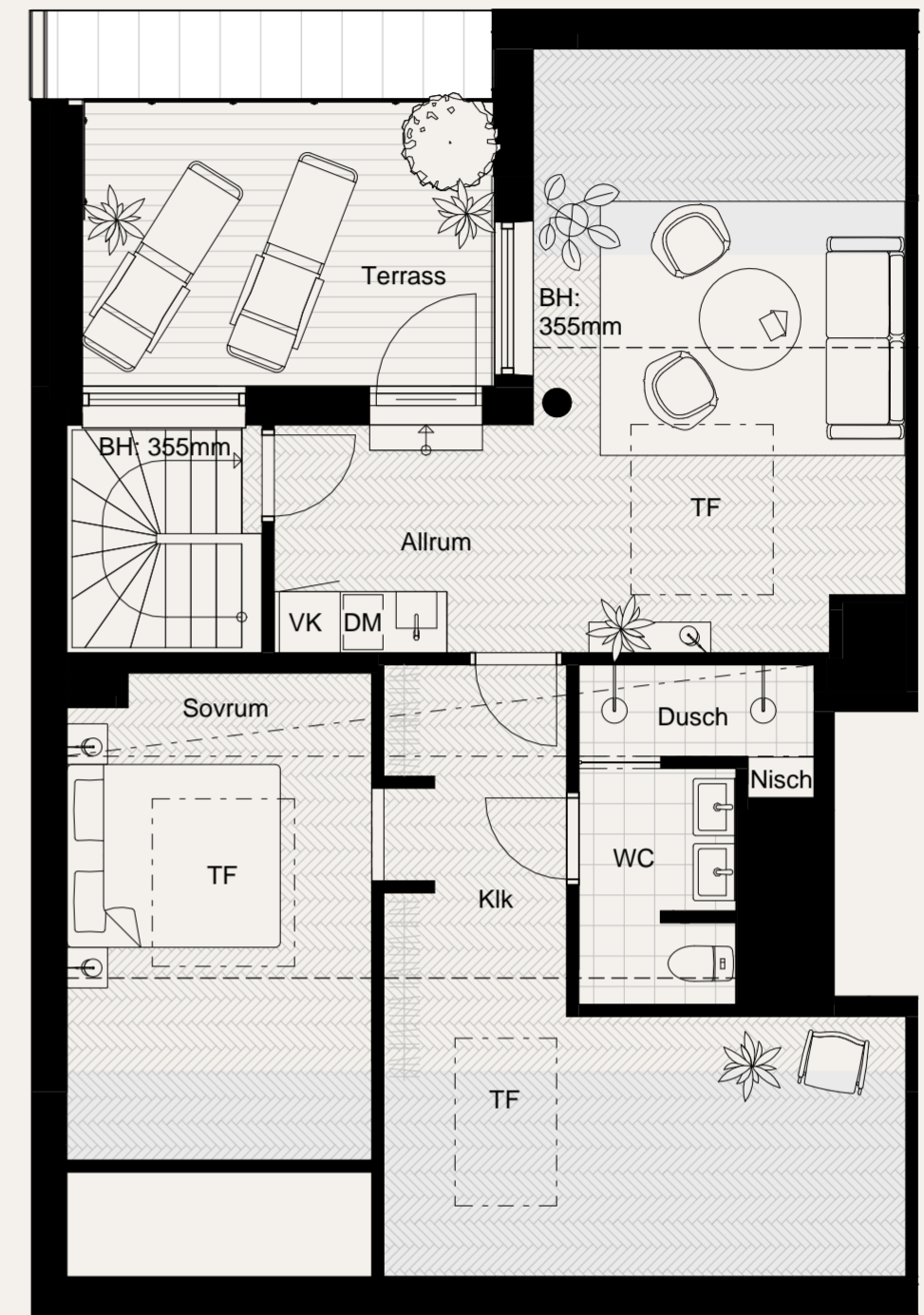
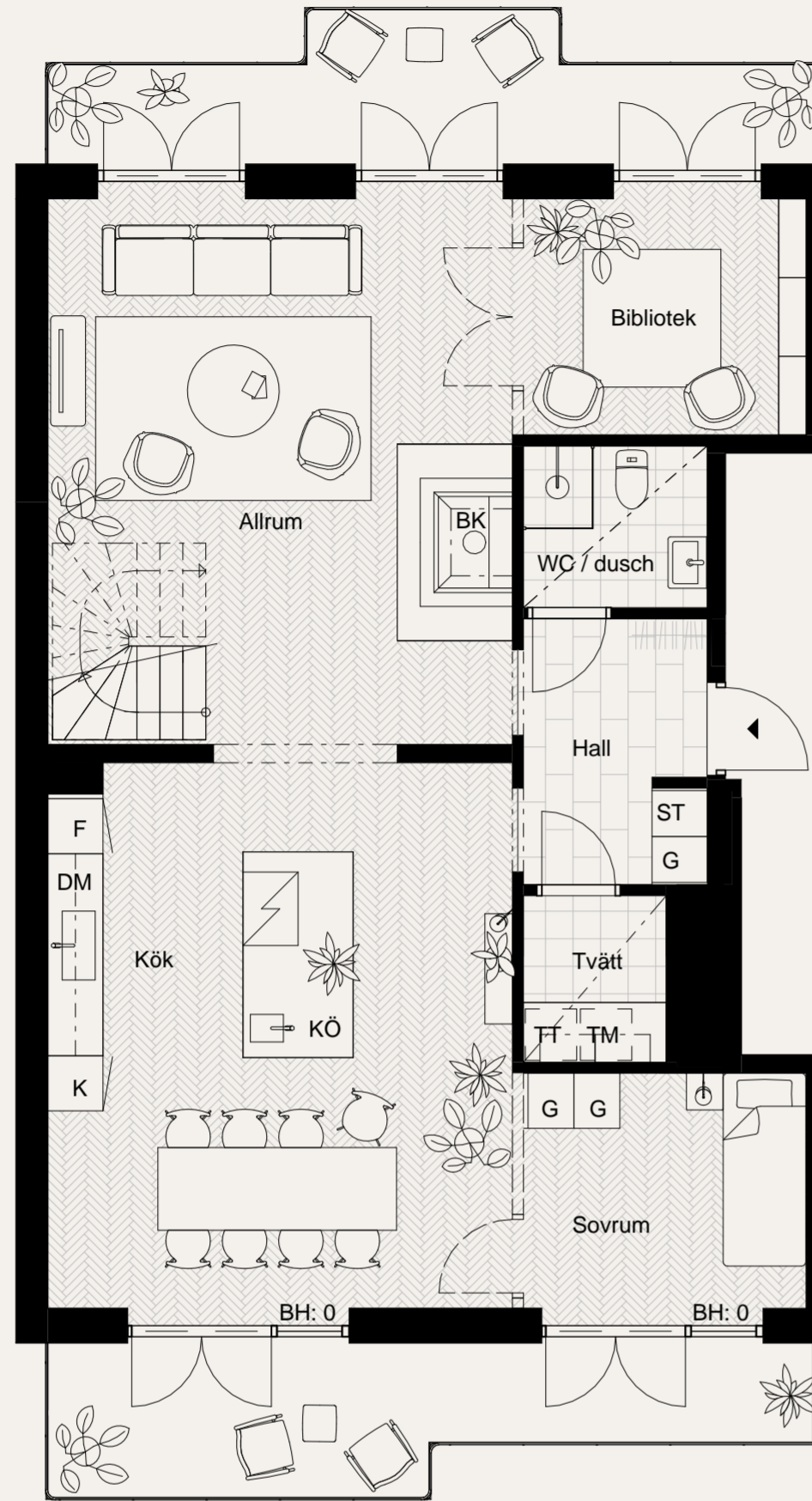
PATRIAM Arkitema ..

Mönster för golv avser riktning, ej exakt läggning.

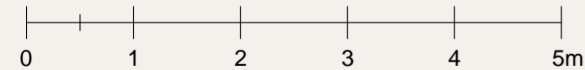
Preliminärt bofaktablad med reservation för ändringar.

Rätt till ändringar förbehålles.

Datum: 2024-09-04

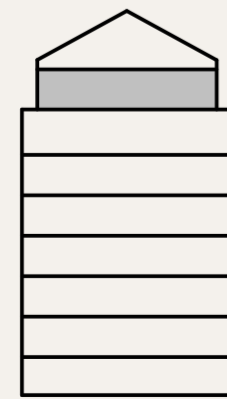


SKALA 1:100

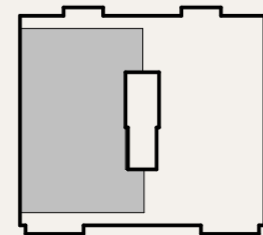


LGH 1602
5 ROK
BOA TOTALT: 145 m²
BOA PLAN 16: 93 m²
KUNGSBALKONGER: CA 22 m²

P17
P16
P15
P14
P13
P12
P11
P10
P09



Fågelbärgården



John Ericssonsgatan

PATRIAM Arkitema..

Mönster för golv avser riktning, ej exakt läggning.

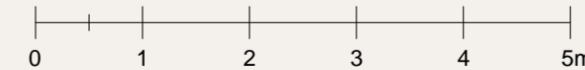
Preliminärt bofaktablad med reservation för ändringar.

Rätt till ändringar förbehålles.

Datum: 2024-09-04

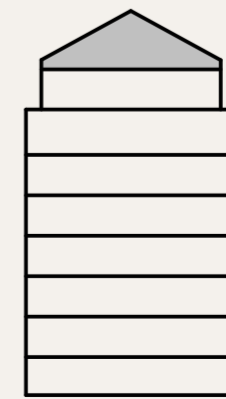


SKALA 1:100

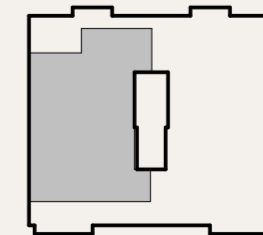


LGH 1602 Etage
5 ROK
BOA TOTALT: 145 m²
BOA ETAGE: 52 m²
GLOVYTA ETAGE: ca 68 m²
TERRASS: ca 12 m²

P17
P16
P15
P14
P13
P12
P11
P10
P09



Fågelbärgården



John Ericssonsgatan

PATRIAM Arkitema..

Mönster för golv avser riktning, ej exakt läggning.

Preliminärt bofaktablad med reservation för ändringar.

Rätt till ändringar förbehålles.

Datum: 2024-09-04

Försäljningsmaterialet innehåller renderingar och information framtaget för att illustrera och beskriva den planerade byggnationen av föreningens hus och lägenheter. Patriam AB och Brf Propellerhuset reserverar sig för att ändringar och avvikelser kan förekomma när föreningens hus och lägenheter är färdigställda, exempelvis p.g.a. uppdateringar och förändringar i våra leverantörers sortiment eller byggnadstekniska skäl.

Patriam AB och Brf Propellerhuset förbehåller sig rätten att byta ut och ersätta produkter och material med likvärdiga produkter av annat fabrikat eller med likvärdigt material. Lägenheterna i försäljningsmaterialet kan vara inredda med material och utrustning som utgör tillval. Det individuella bofaktabladet och materialbeskrivningen som utgör en del av förhandsavtalet och upplåtelseavtalet gäller alltid framför detta material.



PATRIAM